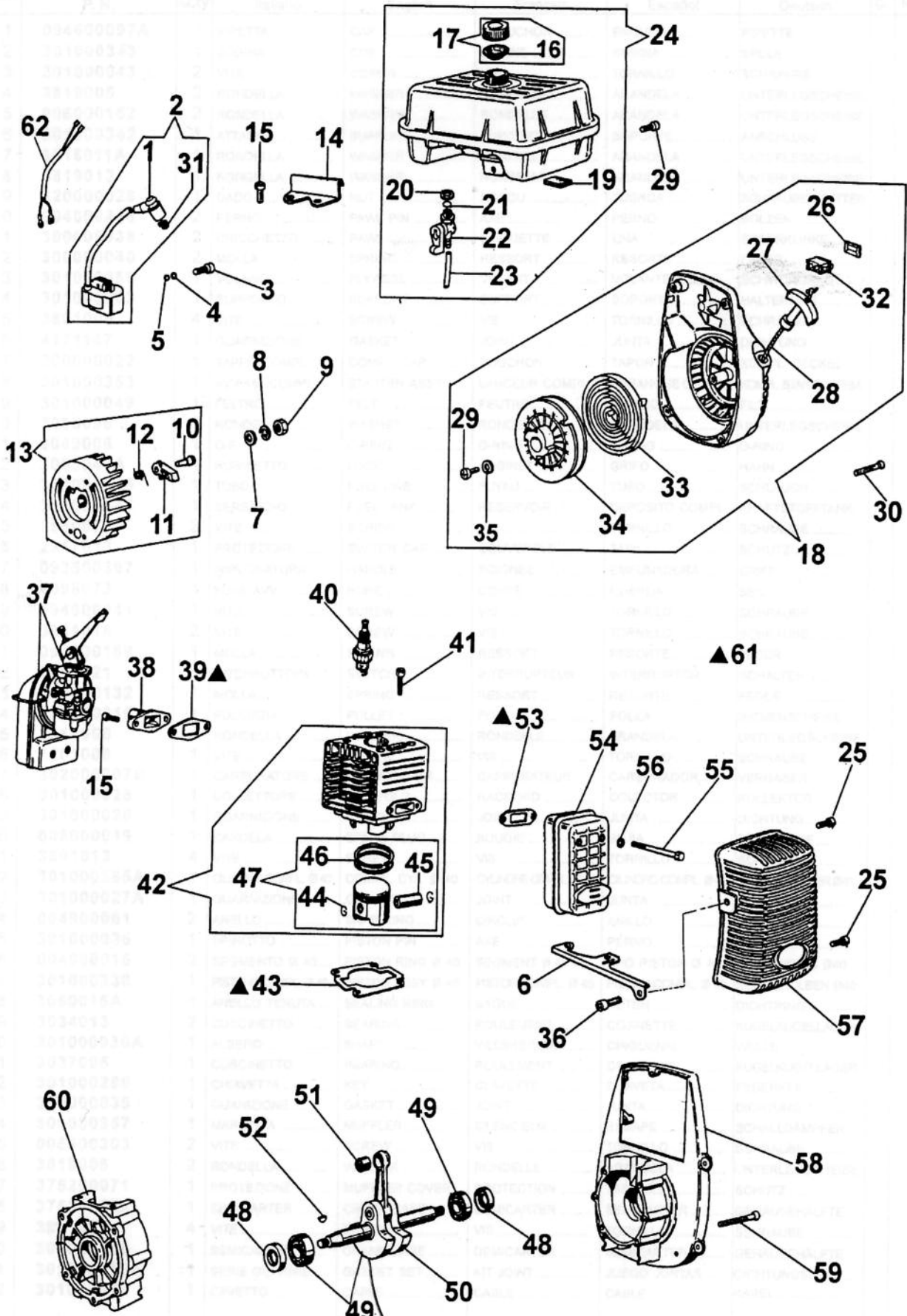


MOTORE - ENGINE  
MOTEUR - MOTOR

510

mod. **DM 50SR**

**ISSA 50**



▲ *siguenal salida helicoidal. (1)*

▲ *siguenal salida ranurada. (2)*

MOTORE - ENGINE  
MOTEUR - MOTOR

ISSA 50

Ref.	Codice P. N.	Q.tà Q.ty	Descrizione	Description	Description	Description	Beschreibung	Bolett. Bulletin	
			Italiano	English	Français	Español	Deutsch	Gr.	N°
1	094600097A	1	PIPETTA .....	CAP .....	CAPUCHON .....	ENCUFIA .....	PIPETTE .....		
2	301000343	1	BOBINA .....	COIL .....	BOBINE .....	BOBINA .....	SPULE .....		
3	301000043	2	VITE .....	SCREW .....	VIS .....	TORNILLO .....	SCHRAUBE .....		
4	3819005	2	RONDELLA .....	WASHER .....	RONDELLE .....	ARANDELA .....	UNTERLEGSCHLEIBE		
5	006000152	2	RONDELLA .....	WASHER .....	RONDELLE .....	ARANDELA .....	UNTERLEGSCHLEIBE		
6	301000342	1	ATTACCO .....	SUPPORT .....	SUPPORT .....	SOPORTE .....	ANSCHLUSS .....		
7	3818011A	1	RONDELLA .....	WASHER .....	RONDELLE .....	ARANDELA .....	UNTERLEGSCHLEIBE		
8	3819013	1	RONDELLA .....	WASHER .....	RONDELLE .....	ARANDELA .....	UNTERLEGSCHLEIBE		
9	320000028	1	DADO .....	NUT .....	ECROU .....	TUERCA .....	SCHRAUBENMUTTER		
10	004000436	2	PERNO .....	PAWL PIN .....	AXE .....	PERNO .....	BOLZEN .....		
11	300000038	2	CRICCHETTO .....	PAWL .....	CLIQUETTE .....	UNA .....	SPERRKLINKE .....		
12	300000040	2	MOLLA .....	SPRING .....	RESSORT .....	RESORTE .....	FEDER .....		
13	301000359	1	VOLANO .....	FLYWEEL .....	VOLANT .....	VOLANTE .....	SCHWUNGRAD .....		
14	301000003	1	SUPPORTO .....	SUPPORT .....	SUPPORT .....	SOPORTE .....	HALTERUNG .....		
15	3801009	4	VITE .....	SCREW .....	VIS .....	TORNILLO .....	SCHRAUBE .....		
16	4121147	1	GUARNIZIONE .....	GASKET .....	JOINT .....	JUNTA .....	DICHTUNG .....		
17	300000022	1	TAPPO COMPL. ....	COMPL. CAP .....	BOUCHON .....	TAPON .....	KOMPL. DECKEL .....		
18	301000353	1	AVVIAM. COMPL. ...	STARTER ASSY .....	LANCEUR COMPL. ...	ARRANQUE COMPL. ...	KOMPL. STARTSYSTEM		
19	301000049	1	FELTRO .....	FELT .....	FEUTRE .....	FELTRO .....	FILZ .....		
20	3055098	1	RONDELLA .....	WASHER .....	RONDELLE .....	ARANDELA .....	UNTERLEGSCHLEIBE		
21	3049006	1	O-R .....	O-RING .....	O-RING .....	O-RING .....	O-RING .....		
22	3055044A	1	RUBINETTO .....	LOCK .....	ROBINET .....	GRIFO .....	HAHN .....		
23	300000026	1	TUBO .....	FUEL LINE .....	FUYAU .....	TUBO .....	SCHLAUCH .....		
24	301000346	1	SERBATOIO .....	FUEL TANK .....	RESERVOIR .....	DEPOSITO COMPL. ...	KRAFTSTOFFTANK		
25	3960073	2	VITE .....	SCREW .....	VIS .....	TORNILLO .....	SCHRAUBE .....		
26	2317013	1	PROTEZIONE .....	SWITCH CAP .....	COUVERCLE .....	TAPA .....	SCHUTZ .....		
27	093500397	1	IMPUGNATURA .....	HANDLE .....	POIGNEE .....	EMPUNADURA .....	GRIFF .....		
28	4098073	1	FUNE AVV. ....	ROPE .....	CORDE .....	CUERDA .....	SEIL .....		
29	094600041	1	VITE .....	SCREW .....	VIS .....	TORNILLO .....	SCHRAUBE .....		
30	3801016	2	VITE .....	SCREW .....	VIS .....	TORNILLO .....	SCHRAUBE .....		
31	094600169	1	MOLLA .....	SPRING .....	RESSORT .....	RESORTE .....	FEDER .....		
32	2317021	1	INTERRUTTORE .....	SWITCH .....	INTERRUPTEUR .....	INTERRUPTOR .....	SCHALTER .....		
33	004000132	1	MOLLA .....	SPRING .....	RESSORT .....	RESORTE .....	FEDER .....		
34	300000016	1	PULEGGIA .....	PULLEY .....	POULIE .....	POLEA .....	RIEMENSCHLEIBE .....		
35	3918006	1	RONDELLA .....	WASHER .....	RONDELLE .....	ARANDELA .....	UNTERLEGSCHLEIBE		
36	3801008	1	VITE .....	SCREW .....	VIS .....	TORNILLO .....	SCHRAUBE .....		
37	302000007B	1	CARBURATORE .....	CARBURETOR .....	CARBURATEUR .....	CARBURADOR .....	VERGASER .....		
38	301000025	1	COLLETTORE .....	MANIFOLD .....	RACCORD .....	COLECTOR .....	KOLLEKTOR .....		
39	301000026	1	GUARNIZIONE .....	GASKET .....	JOINT .....	JUNTA .....	DICHTUNG .....		
40	005000019	1	CANDELA .....	SPARK PLUG .....	BOUGIE .....	BUJIA .....	ZÜNDKERZE .....		
41	3801013	4	VITE .....	SCREW .....	VIS .....	TORNILLO .....	SCHRAUBE .....		
42	301000365A	1	CILINDRO COMPL. Ø40	COMPL. CYL. Ø 40	CYLINDRE COMPL. Ø40	CILINDRO COMPL. Ø40	KOMPL.ZYLINDER Ø40		
43	301000027A	1	GUARNIZIONE .....	GASKET .....	JOINT .....	JUNTA .....	DICHTUNG .....		
44	004900061	2	ANELLO .....	SNAP RING .....	CIRCLIP .....	ANILLO .....	RING .....		
45	301000035	1	SPINOTTO .....	PISTON PIN .....	AXE .....	PERNO .....	BOLZEN .....		
46	004000015	2	SEGMENTO Ø 40 ...	PISTON RING Ø 40	SEGMENT Ø 40 .....	ARO PISTON Ø 40 .	KOLBENRING Ø40		
47	301000336	1	PISTONE COMPL. Ø40	PISTON ASSY Ø 40	PISTON COMPL. Ø 40	PISTON COMPL. Ø 40	KOMPL.KOLBEN Ø40		
48	3050015A	4	ANELLO TENUTA ...	SEALING RING .....	BAGUE .....	RETEM .....	DICHTRING .....		
49	3034013	2	CUSCINETTO .....	BEARING .....	ROULEMENT .....	COJINETTE .....	KUGELKUGELLAGER		
50	301000036A	1	ALBERO .....	SHAFT .....	VILEBREQUIN .....	CINGUENAL .....	WELLE		
51	3037005	1	CUSCINETTO .....	BEARING .....	ROULEMENT .....	COJINETTE .....	KUGELKUGELLAGER		
52	301000289	1	CHIAVETTA .....	KEY .....	CLAVETTE .....	CHAVETA .....	FEDERKEIL .....		
53	300000035	1	GUANIZIONE .....	GASKET .....	JOINT .....	JUNTA .....	DICHTUNG .....		
54	301000357	1	MARMITTA .....	MUFFLER .....	SILENCIEUX .....	ESCAPE .....	SCHALLDÄMPFER .....		
55	005400303	2	VITE .....	SCREW .....	VIS .....	TORNILLO .....	SCHRAUBE .....		
56	3819006	2	RONDELLA .....	WASHER .....	RONDELLE .....	ARANDELA .....	UNTERLEGSCHLEIBE		
57	375200071	1	PROTEZIONE .....	MUFFLER COVER ..	PROTECTION .....	TAPA .....	SCHUTZ .....		
58	375200082	1	SEMICARTER .....	CRANK CASE .....	DEMICARTER .....	SEMICARTER .....	GEHÄUSEHÄLFTE ..		
59	3801031	4	VITE .....	SCREW .....	VIS .....	TORNILLO .....	SCHRAUBE .....		
60	301000350	1	SEMICARTER .....	CRANK CASE .....	DEMICARTER .....	SEMICARTER .....	GEHÄUSEHÄLFTE ..		
61	301000113A	1	SERIE GUARNIZ. ...	GASKET SET .....	KIT JOINT .....	JUEGO JUNTAS .....	DICHTUNGSSATZ ..		
62	301000349	1	CAVETTO .....	CABLE .....	CABLE .....	CABLE .....	KABEL .....		